



Общество с ограниченной ответственностью

«Водстройпроект-М»

430003 г. Саранск ул. Полежаева, 2 тел.: 89631496127

Свидетельство СРО-П-014-05082009

Заказчик: ООО «Агроинвест»

**ДОКУМЕНТАЦИЯ
для размещения линейного объекта:**

**«Строительство оросительной системы на площади 2800 га,
принадлежащей ООО «Агроинвест» в Хворостянском районе
Самарской области»**

в границах сельских поселений Абашево и Новотулка,
муниципального района Хворостянский Самарской области

2 этап

ПРОЕКТ МЕЖЕВАНИЯ ТЕРРИТОРИИ

Раздел 3 «Материалы по обоснованию проекта межевания
территории. Графическая часть»

Раздел 4 «Материалы по обоснованию проекта межевания
территории. Пояснительная записка»

Саранск, 2021г



Общество с ограниченной ответственностью

«Водстройпроект-М»

430003 г. Саранск ул. Полежаева, 2 тел.: 89631496127

Свидетельство СРО-П-014-05082009

Заказчик: ООО «Агроинвест»

**ДОКУМЕНТАЦИЯ
для размещения линейного объекта:**

**«Строительство оросительной системы на площади 2800 га,
принадлежащей ООО «Агроинвест» в Хворостянском районе
Самарской области»**

в границах сельских поселений Абашево и Новотулка,
муниципального района Хворостянский Самарской области

2 этап

ПРОЕКТ МЕЖЕВАНИЯ ТЕРРИТОРИИ

Раздел 3 «Материалы по обоснованию проекта межевания
территории. Графическая часть»

Раздел 4 «Материалы по обоснованию проекта межевания
территории. Пояснительная записка»

Генеральный директор

П.М. Ведяйкин

Главный инженер проекта

П.М. Ведяйкин

Саранск, 2021г

Состав документации по планировке территории

ОСНОВНАЯ ЧАСТЬ ПРОЕКТА ПЛАНИРОВКИ ТЕРРИТОРИИ

Раздел 1. Проект планировки территории. Графическая часть.

Раздел 2. Положение о размещении линейных объектов.

МАТЕРИАЛЫ ПО ОБОСНОВАНИЮ ПРОЕКТА ПЛАНИРОВКИ ТЕРРИТОРИИ

Раздел 3. Материалы по обоснованию проекта и планировки территории.

Графическая часть.

Раздел 4. Материалы по обоснованию проекта планировки территории.

Пояснительная записка.

ОСНОВНАЯ ЧАСТЬ ПРОЕКТА МЕЖЕВАНИЯ ТЕРРИТОРИИ

Раздел 1. Проект межевания территории. Графическая часть.

Раздел 2. Проект межевания территории. Текстовая часть.

МАТЕРИАЛЫ ПО ОБОСНОВАНИЮ ПРОЕКТА МЕЖЕВАНИЯ

Раздел 3. Материалы по обоснованию проекта межевания территории.

Графическая часть.

Раздел 4. Материалы по обоснованию проекта межевания территории.

Пояснительная записка.

Инв. № подл.	Подпись и дата	Взам. инв. №						Лист
Изм.	Лист	№ докум.	Подпись	Дата	40-2021-ПМТ			

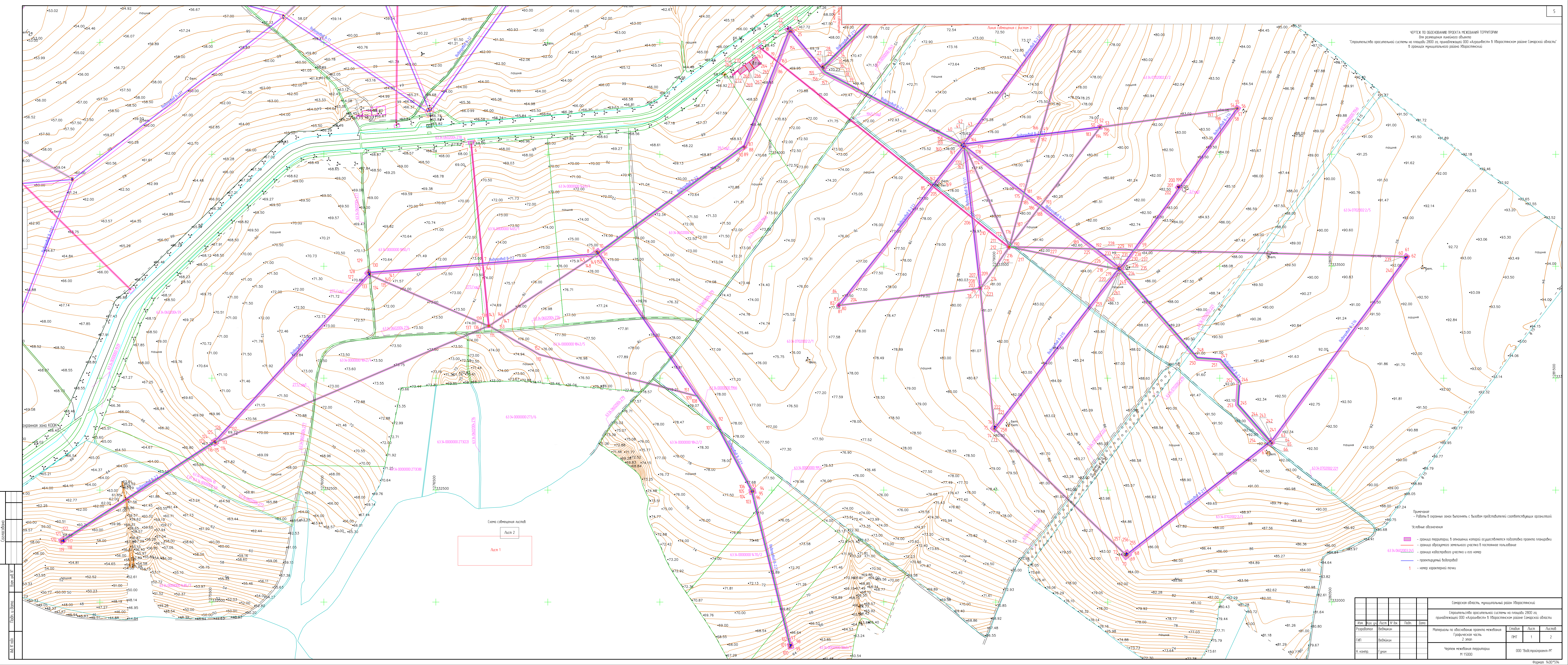
Оглавление

РАЗДЕЛ 3. МАТЕРИАЛЫ ПО ОБОСНОВАНИЮ ПРОЕКТА МЕЖЕВАНИЯ.....	4
ТЕРРИТОРИИ. ГРАФИЧЕСКАЯ ЧАСТЬ.....	4
РАЗДЕЛ 4. МАТЕРИАЛЫ ПО ОБОСНОВАНИЮ ПРОЕКТА МЕЖЕВАНИЯ ТЕРРИТОРИИ. ПОЯСНИТЕЛЬНАЯ ЗАПИСКА.....	7
4.1 Обоснование определения местоположения границ образуемого земельного участка с учетом соблюдения требований к образуемым земельным участкам, в том числе требований к предельным (минимальным и (или) максимальным) размерам земельных участков	7
4.2 Обоснование способа образования земельного участка.....	7
4.3 Обоснование определения размеров образуемого земельного участка.....	7

Инв. № подл.	Подпись и дата	Взам. инв. №						Лист
Изм.	Лист	№ докум.	Подпись	Дата	40-2021-ПМТ			

**РАЗДЕЛ 3. МАТЕРИАЛЫ ПО ОБОСНОВАНИЮ ПРОЕКТА МЕЖЕВАНИЯ
ТЕРРИТОРИИ. ГРАФИЧЕСКАЯ ЧАСТЬ**

Инв. № подл.	Подпись и дата	Взам. инв. №						Лист
Изм.	Лист	№ докум.	Подпись	Дата	40-2021-ПМТ			

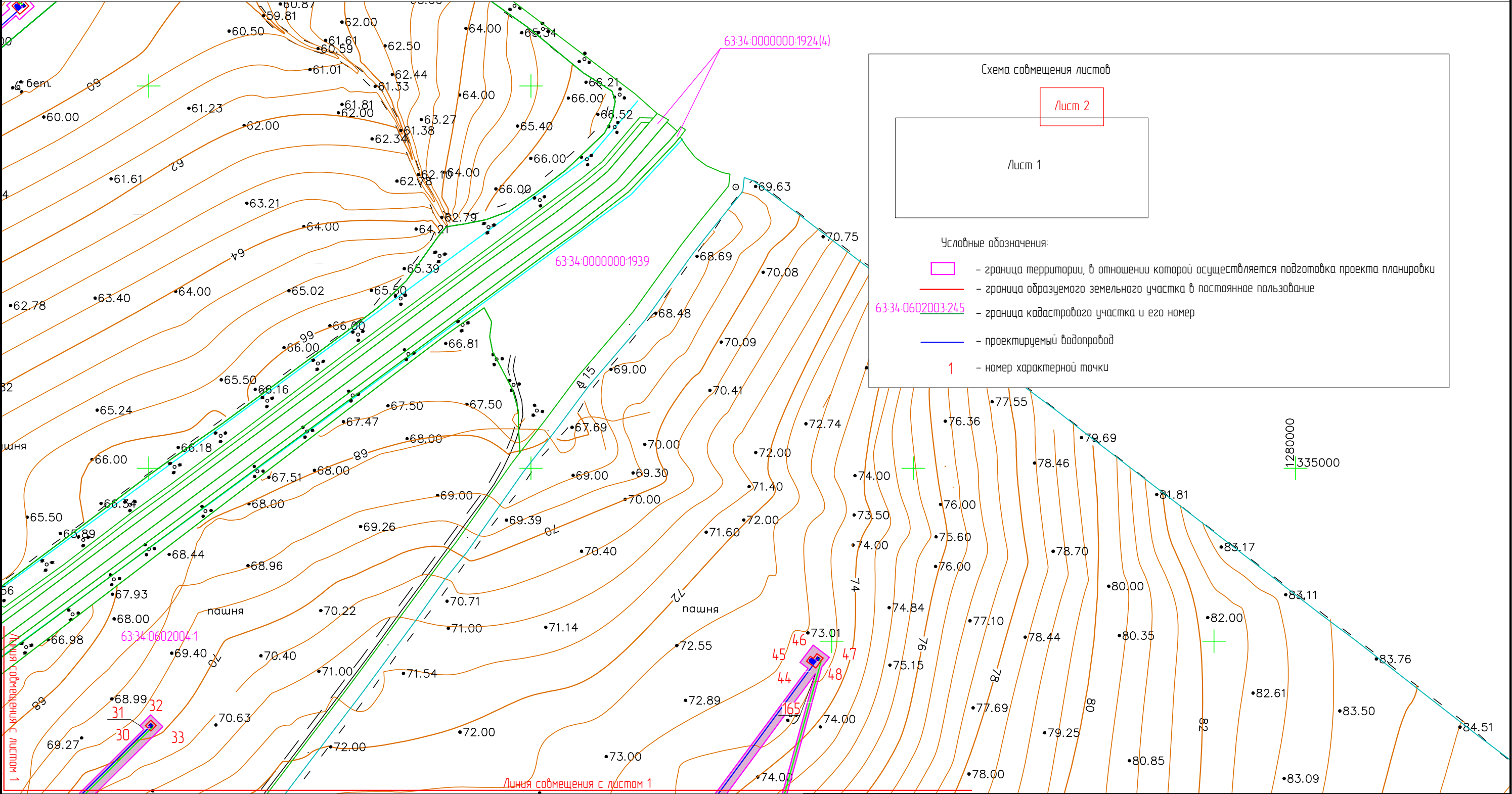


Чертеж по обоснованию проекта межевания территории
(для размещения линейного объекта
"Спринтерство протестантской системы на площади 2800 га, принадлежащей ООО «Агроинвест» в Хворостанском районе Самарской области"
в границах муниципального района Хворостанский)

Пояснение:
- Работы в охранной зоне выполнять с учетом предоставленных соответствующих организаций.
Условные обозначения:
- граница территории, в отношении которой осуществляется подготовка проекта планировки
- граница образуемого земельного участка в постоянное пользование
- граница кадастрового участка и его номер
- проекционные водораздел
1 - номер характерной точки

					Самарская область, муниципальный район Хворостанский					
						Спринтерство оркестровой системы на площади 2800 га, принадлежащей ООО «Агроинвест» в Хворостанском районе Самарской области				
Изм.	Кол. изм.	Лист	№ док.	Подп.	Дата	Материалы по обоснованию проекта межевания Графическая часть 2 этап		Слобод	Лист	Листов
Разработан								ПМТ	1	2
ГИП		Ведущий				Чертеж межевания территории М 1:5000		ООО «Водостройпроект-М»		
Н. контр.		Генп.								

ЧЕРТЕЖ ПО ОБОСНОВАНИЮ ПРОЕКТА МЕЖЕВАНИЯ ТЕРРИТОРИИ
для размещения линейного объекта:
"Строительство оросительной системы на площади 2800 га, принадлежащей ООО «Агроинвест» в Хворостянском районе Самарской области"
в границах муниципального района Хворостянский



Согласовано:			
Взам. инв. №			
Подп. и дата			
Инв. № подл.			

						Самарская область, муниципальный район Хворостянский			
						Строительство оросительной системы на площади 2800 га, принадлежащей ООО «Агроинвест» в Хворостянском районе Самарской области			
Изм.	Кол. уч.	Лист	№ док.	Подп.	Дата				
Разработал	Ведяшкин					Материалы по обоснованию проекта межевания Графическая часть 2 этап	Стадия	Лист	Листов
							ПМТ	2	2
ГИП	Ведяшкин					Чертеж межевания территории М 1:5000	ООО "Водстройпроект-М"		
Н. контр.	Гунин								

4.1 Обоснование определения местоположения границ образуемого земельного участка с учетом соблюдения требований к образуемым земельным участкам, в том числе требований к предельным (минимальным и (или) максимальным) размерам земельных участков

Предельные (максимальные и минимальные) размеры земельных участков, в отношении которых в соответствии с законодательством о градостроительной деятельности устанавливаются градостроительные регламенты, определяются такими градостроительными регламентами.

Предельные (максимальные и минимальные) размеры земельных участков, на которые действие градостроительных регламентов не распространяется или в отношении которых градостроительные регламенты не устанавливаются, определяются в соответствии с земельным кодексом, другими федеральными законами.

Постановлением Правительства РФ от 3 декабря 2014 г. № 1300 утвержден перечень видов объектов, размещение которых может осуществляться на землях или земельных участках, находящихся в государственной или муниципальной собственности, без предоставления земельных участков и установления сервитутов, а также способы их образования.

4.2 Обоснование способа образования земельного участка

В соответствии со ст.11.2 Земельного кодекса земельные участки образуются при разделе, объединении, перераспределении земельных участков или выделе из земельных участков, а также из земель, находящиеся государственной или муниципальной собственности. Проектная площадь образуемого земельного участка вычисляется с использованием технологических и программных средств, при проведении кадастровых работ площадь образуемого земельного участка может превышать проектную площадь не более чем на десять процентов.

4.3 Обоснование определения размеров образуемого земельного участка

В соответствии со статьей 1 Градостроительного Кодекса РФ зонами с особыми условиями использования территорий называются охранные, санитарно-защитные зоны, зоны охраны объектов культурного наследия (памятников истории и культуры) народов Российской Федерации, водоохранные зоны, зоны охраны источников питьевого водоснабжения, зоны охраняемых объектов, иные зоны, устанавливаемые в соответствии с законодательством Российской Федерации.

В границах зоны планируемого размещения объекта по титулу: «Строительство оросительной системы на площади 2800 га, принадлежащей ООО «Агроинвест» в Хворостянском районе Самарской области» в границах муниципальных районов Приволжский и Хворостянский Самарской области объектов культурного наследия, в том числе памятников археологии, состоящих на государственной охране, не зарегистрировано. Объект «Строительство оросительной системы на площади 2800 га, принадлежащей ООО «Агроинвест» в Хворостянском районе Самарской области» в границах муниципального района

Хворостянский Самарской области не входит в границы существующих особо охраняемых природных территории местного, регионального и федерального значения.

Инв. № подл.	Подпись и дата	Взам. инв. №				40-2021-ПМТ	Лист
			Изм.	Лист	№ докум.		Подпись